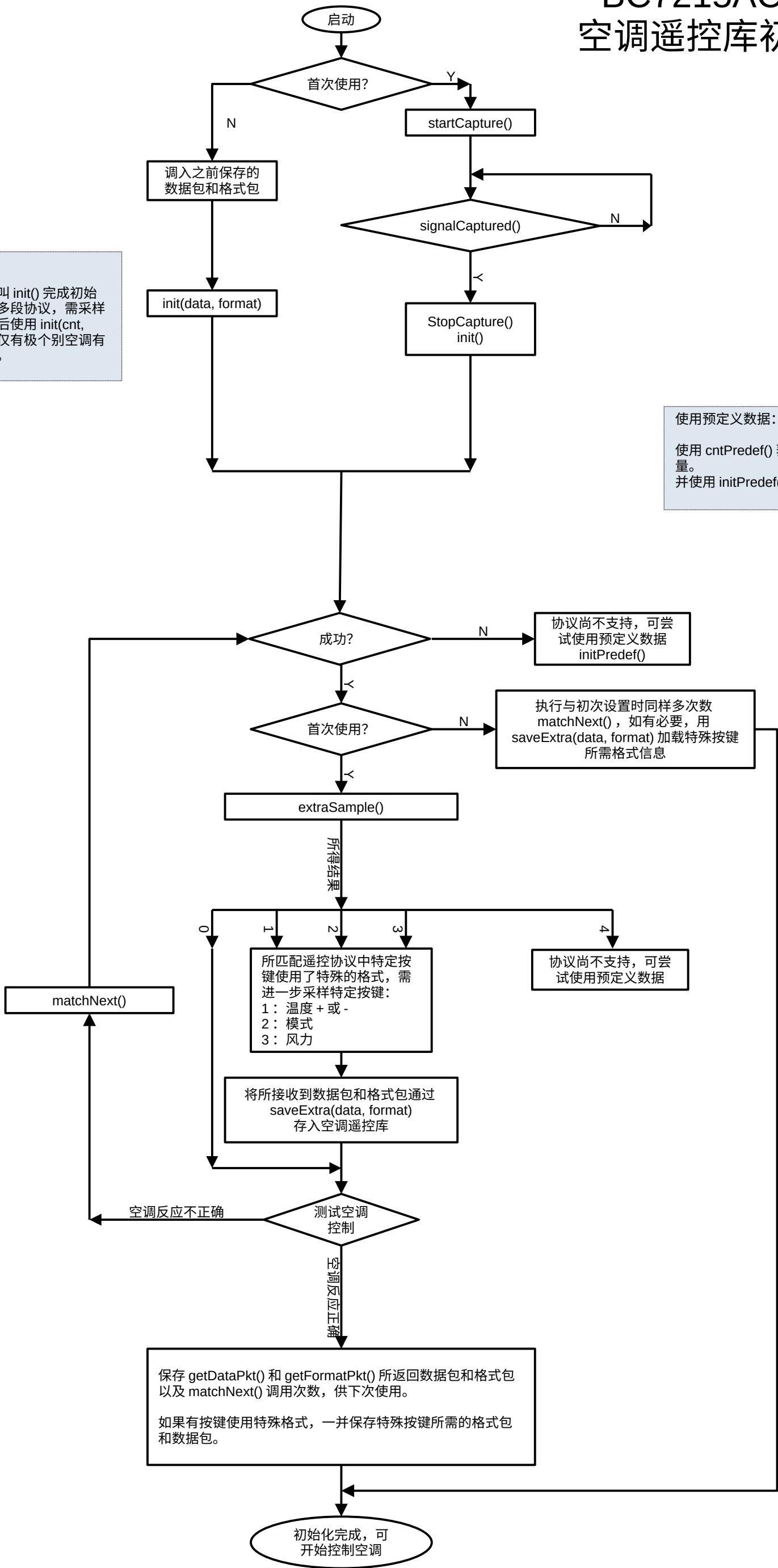


BC7215AC Arduino 空调遥控库初始化流程

注：
多数空调可一次呼叫 init() 完成初始化，少量空调使用多段协议，需采样多个信号存入数组后使用 init(cnt, data[], format[])。仅有极个别空调有按键采用不同格式。

使用预定义数据：
使用 cntPredef() 获取预定义协议数量。
并使用 initPredef(n) 初始化。



空调基本控制流程

